

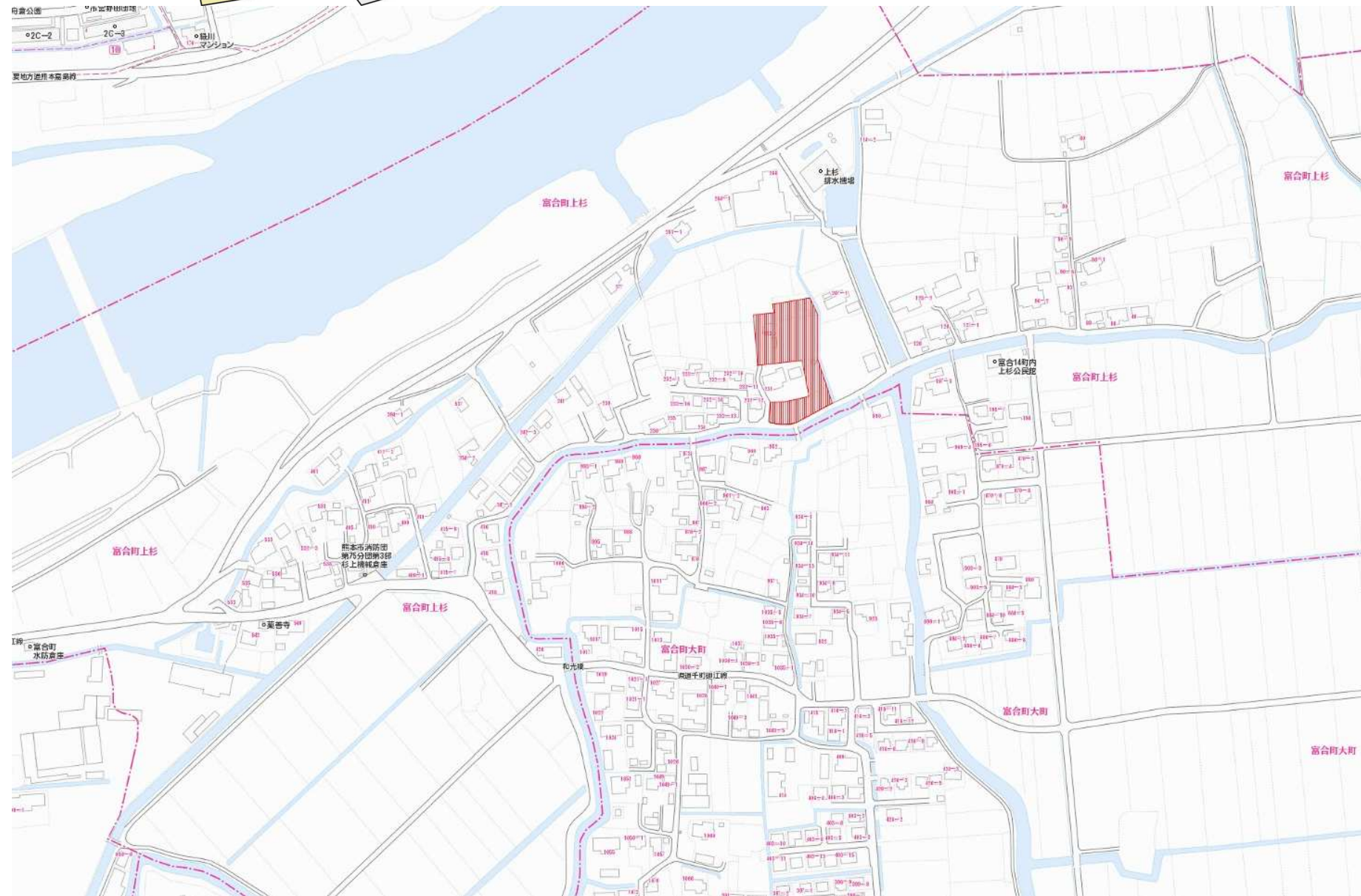
全11区画分譲地



富合町上杉分譲地 価格表			
号地	地積 (㎡・坪)		価格
7号地	201.89㎡	61.07坪	530
10号地	238.11㎡	72.02坪	450

カーナビ

熊本市南区富合町上杉231



種別	売土地		
物件名	富合町上杉		
価格	450~530万		3.3㎡単価
	6.24~8.67 万円		
所在地	熊本市南区富合町上杉231付近		
交通	緑川 バス停 徒歩 13 分		
土地面積	201.89㎡~238.11㎡		
私道負担	なし		
土地権利	所有権		
都市計画	調整区域		
地目	宅地	用途地域	無指定
建ぺい率	40%	容積率	80%
他の法令制限	外壁後退1m以上 高さ10mまで		
国土法			
接道状況	熊本市道		
設備	公営水道、公共下水、九州電力		
引渡条件	現況有姿		
現況	完成	引渡し	即時
小学校	富合	中学校	富合

熊本県知事 (4) 第 4 3 6 6 号

株式会社 熊本不動産ネット

熊本市東区下江津 3 丁目 1 5 番 2 号
 TEL 096-370-3883 FAX 096-370-3881
 MAIL k2103net@ybb.ne.jp

取引態様	売主	手数料	お問い合わせください
情報公開日	令和3年5月	物件番号	

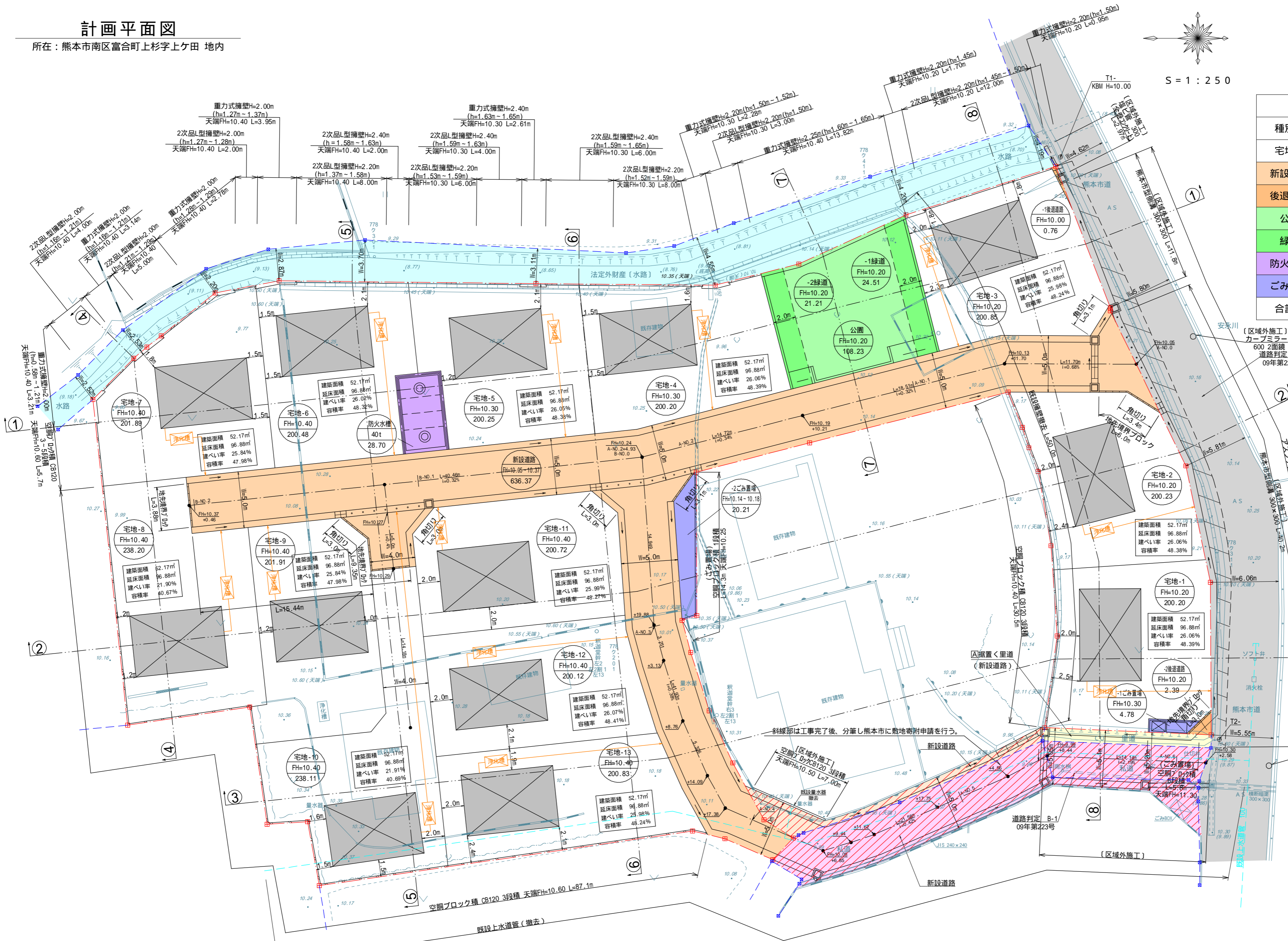
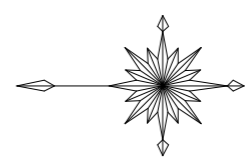
計画平面図

所在：熊本市南区富合町上杉字上ケ田 地内

立会日：令和元年8月2日

一 市道・水路

熊本市西部土木センター 富合地域整備室
米田氏



種別	面積 (㎡)	面積 (坪)	比率 (%)	管理予定者
宅地	2,683.99	811.9	76.01	全13区画 Min=200.12㎡
新設道路	636.37	192.5	18.02	熊本市
後退道路	3.15	1.0	0.09	熊本市
公園	108.23	32.7	3.06	熊本市
緑道	45.72	13.8	1.30	熊本市
防火水槽	28.70	8.7	0.81	熊本市
ごみ置場	24.99	7.6	0.71	申請人
合計	3,531.15	1,068.2	100.00	

	新設道路 (据置く里道)	A
	新設道路	
	新設道路	

	開発区域
	宅地-1 宅地番号 計画高 計画面積
	側溝、流方向
	接続樹
	地先境界ブロック
	2次品L型擁壁
	空調ブロック
	市道
	法定外財産 (里道)
	法定外財産 〔水路〕
	私道

点名	X座標	Y座標
T1-	-30206.731	-29033.102
T2-	-30220.836	-29084.815

区域区分	用途地域	建ぺい率	容積率
市街化調整区域	集落内開発区域	40%	80%

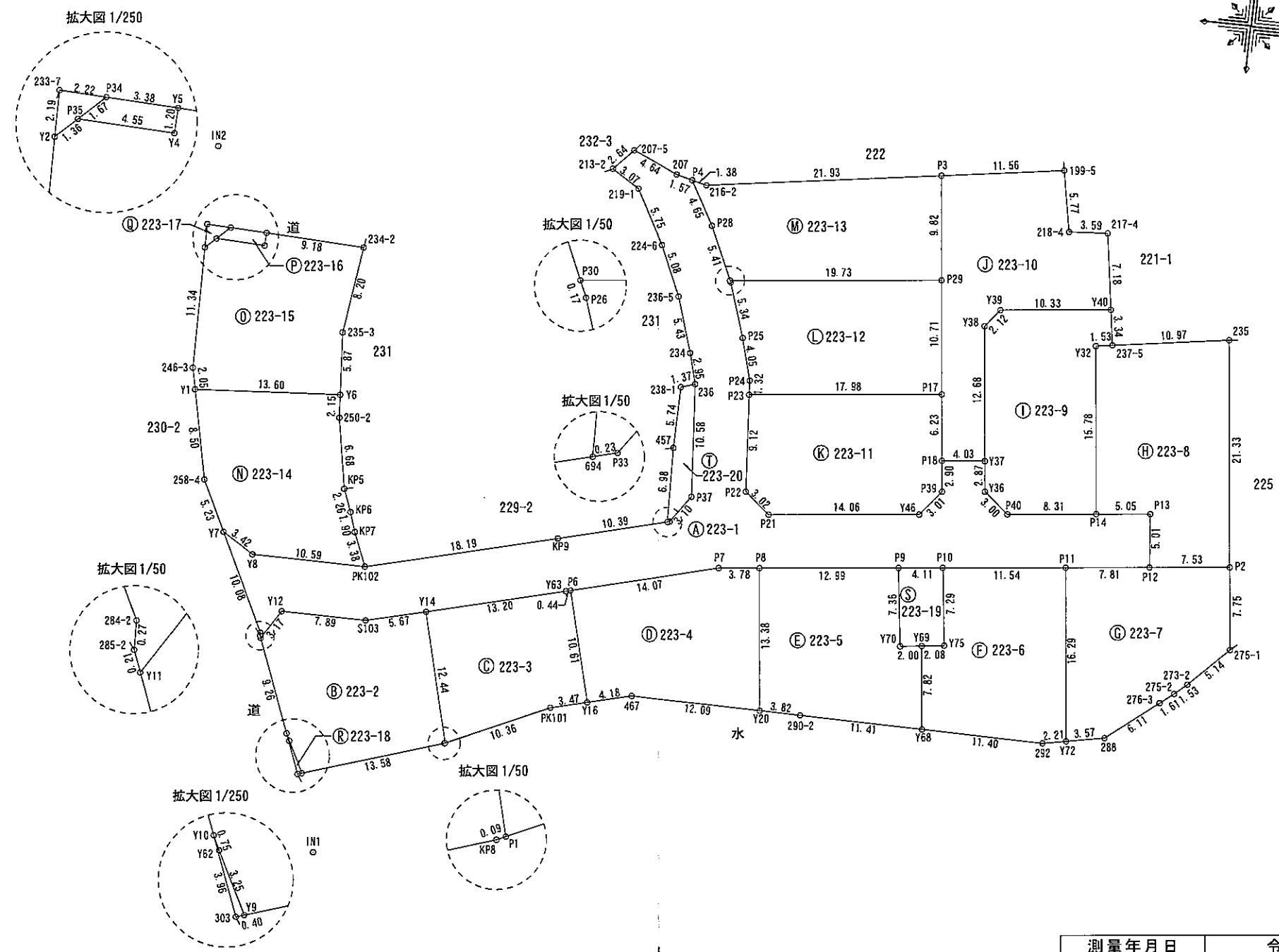
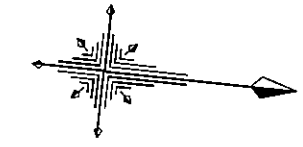
工事名	仮称『富合町上杉建売分譲地』造成工事		
図面名	土地利用計画平面図・造成計画平面図	図面番号	2
縮尺	1:250	作成年月日	令和2年2月3日
申請者	株式会社 熊本不動産ネット		
作成者	佐々木開発	096-321-6330	
許可番号	令和2年2月13日 指令(開指)第2019-2225号	備考	

・建築時に各宅地に雨水浸透槽の設置を検討する。
・隣接地との境界において、今後埋戻し等により擁壁設置が必要な高低差が生じた場合、基準に適合した擁壁を設置する。

地番	223-1ないし223-20
土地の所在	熊本市南区富合町上杉字上ヶ田

土地所在図
地積測量図

1/5



測量年月日	令和2年10月28日
座標系	II系

作成者 熊本市中央区水前寺六丁目37番3号
土地家屋調査士 三角 健太
(令和2年10月29日作成)

縮尺

申請人 株式会社熊本不動産ネット
代表取締役 横田健太

縮尺 1/500

地番	223-1ないし223-20	土地所在図 地積測量図
土地の所在	熊本市南区富合町上杉字上ケ田	

2/5

求積表

地番	㉠223-1			
測点	標識	X座標	Y座標	(X _{n+1} -X _{n-1})・Y _n
Y11	(新普)金属標	-30211.074	-29046.281	75165.152112
Y12	(新普)金属標	-30209.385	-29048.974	80779.895490
S103	(新普)金属標	-30201.490	-29048.955	41466.645770
Y14	(新普)金属標	-30195.993	-29050.347	140894.503338
Y63	(新普)金属標	-30183.204	-29053.621	102200.328744
P6	(新普)金属標	-30182.775	-29053.733	110680.235925
P7	(新普)金属標	-30169.156	-29057.288	119288.842824
P8	(新普)金属標	-30165.395	-29057.687	53453.079940
P9	(新普)金属標	-30152.470	-29059.060	54515.665760
P10	(新普)金属標	-30148.378	-29059.495	49865.417212
P11	(新普)金属標	-30136.894	-29060.714	61629.948230
P12	(新普)金属標	-30129.119	-29061.540	175502.118175
P13	(新普)金属標	-30129.557	-29066.539	134618.860676
P14	(新普)金属標	-30134.588	-29066.008	-42278.826964
P40	(新普)金属標	-30142.860	-29065.136	30564.860040
Y36	(新普)金属標	-30145.196	-29067.022	143038.955020
Y37	(新普)金属標	-30145.501	-29069.881	74338.805466
P18	(新普)金属標	-30149.517	-29069.488	-98890.415760
P39	(新普)金属標	-30149.200	-29066.601	-158011.957200
Y46	(新普)金属標	-30151.091	-29064.247	-115388.225257
P21	(新普)金属標	-30165.080	-29062.774	13212.305040
P22	(新普)金属標	-30167.425	-29064.685	332173.516675
P23	(新普)金属標	-30168.067	-29073.785	314441.762341
P24	(新普)金属標	-30168.160	-29075.108	157900.149440
P25	(新普)金属標	-30169.215	-29079.019	271251.412065
P26	(新普)金属標	-30170.866	-29084.099	158034.996108
P30	(新普)金属標	-30170.936	-29084.257	154052.799216
P28	(新普)金属標	-30173.132	-29089.205	271799.573056
P4	(新普)金属標	-30175.411	-29093.265	133646.895319
207	(新普)金属標	-30176.938	-29093.634	67083.333174
207-5	(新普)金属標	-30181.194	-29095.488	-2022.139998
213-2	ペンキ	-30183.019	-29093.567	-106847.887260
219-1	ペンキ	-30180.408	-29091.948	-201122.238912
224-6	(新普)金属標	-30177.629	-29086.903	-292119.448720
236-5	(新普)金属標	-30175.547	-29082.268	-296022.116070
234	(新普)金属標	-30173.899	-29077.093	-242145.539475
236	(新普)金属標	-30173.129	-29074.243	-404561.313632
P37	(新普)金属標	-30172.368	-29063.685	-394926.124752
P33	(新普)金属標	-30174.174	-29061.154	-78181.284834
694	(新普)金属標	-30174.400	-29061.094	-80625.996800
KP9	(新普)金属標	-30184.457	-29058.482	-215003.887211
PK102	(新普)金属標	-30202.081	-29053.971	-135244.918718
Y8	(新普)金属標	-30212.671	-29054.004	56044.504705
Y7	(新普)金属標	-30215.576	-29055.826	-218790.985816
284-2	ペンキ	-30211.159	-29046.763	-282172.225060
285-2	ペンキ	-30211.153	-29046.486	-14561.775746
			倍面積	-1272.746324
			面積	636.3731620
			地積	636.37 m ²

地番	㉠223-2			
測点	標識	X座標	Y座標	(X _{n+1} -X _{n-1})・Y _n
Y11	(新普)金属標	-30211.074	-29046.281	-342623.790234
Y10	(新普)金属標	-30207.744	-29037.633	-281626.797312
Y62	(新普)金属標	-30207.417	-29036.958	-107931.100941
Y9	(新普)金属標	-30205.940	-29034.060	39026.074480
KP8	(新普)金属標	-30193.013	-29038.250	127656.058964
P1	(新普)金属標	-30192.929	-29038.288	365243.862113
Y14	(新普)金属標	-30195.993	-29050.347	322100.657331
S103	(新普)金属標	-30201.490	-29048.955	-41466.645770
Y12	(新普)金属標	-30209.385	-29048.974	-80779.895490
			倍面積	-401.576859
			面積	200.7884295
			地積	200.78 m ²

地番	㉠223-3			
測点	標識	X座標	Y座標	(X _{n+1} -X _{n-1})・Y _n
P1	(新普)金属標	-30192.929	-29038.288	-233934.813892
PK101	(新普)金属標	-30183.502	-29042.599	155897.787830
Y16	(新普)金属標	-30180.131	-29043.453	336025.578554
P6	(新普)金属標	-30182.775	-29053.733	306898.456200
Y63	(新普)金属標	-30183.204	-29053.621	-102200.328744
Y14	(新普)金属標	-30195.993	-29050.347	-462995.160669
			倍面積	-308.480721
			面積	154.2403605
			地積	154.24 m ²

地番	㉠223-4			
測点	標識	X座標	Y座標	(X _{n+1} -X _{n-1})・Y _n
P6	(新普)金属標	-30182.775	-29053.733	-417578.692125
Y16	(新普)金属標	-30180.131	-29043.453	-279226.572012
467	(新普)金属標	-30176.074	-29044.481	27882.692376
Y20	(新普)金属標	-30163.977	-29044.377	398345.480262
P8	(新普)金属標	-30165.395	-29057.687	389465.414845
P7	(新普)金属標	-30169.156	-29057.288	-119288.842824
			倍面積	-400.519478
			面積	200.2597390
			地積	200.25 m ²

作成者	熊本市中央区水前寺六丁目37番3号 土地家屋調査士 三角健太 (令和2年10月29日作成)	縮尺	
-----	---	----	--

申請人	株式会社熊本不動産ネット 代表取締役 横田健太	縮尺	
-----	----------------------------	----	--

地番	223-1ないし223-20	主地所在図 地積測量図
土地の所在	熊本市南区富合町上杉字上ケ田	

3/5

地番	㊦ 223-5				
測点	標識	X座標	Y座標	(X _{n+1} -X _{n-1})・Y _n	
P8	(新普)金属標	-30165.395	-29057.687	-442918.494785	
Y20	(新普)金属標	-30163.977	-29044.377	-402477.945111	
290-2	(新普)金属標	-30160.157	-29044.344	-4825.625120	
Y68	(新普)金属標	-30148.746	-29044.217	230668.055646	
Y69	(新普)金属標	-30149.574	-29051.995	227116.740942	
Y70	(新普)金属標	-30151.565	-29051.750	213020.806725	
P9	(新普)金属標	-30152.470	-29059.060	179015.214390	
				倍面積	-401.247313
				面積	200.6236565
				地積	200.62 m ²

地番	㊦ 223-6				
測点	標識	X座標	Y座標	(X _{n+1} -X _{n-1})・Y _n	
Y68	(新普)金属標	-30148.746	-29044.217	-238295.688384	
292	(新普)金属標	-30137.345	-29044.091	8709.692705	
Y72	(新普)金属標	-30135.168	-29044.506	500936.897664	
P11	(新普)金属標	-30136.894	-29060.714	451721.904166	
P10	(新普)金属標	-30148.378	-29059.495	-255145.723014	
Y75	(新普)金属標	-30147.501	-29052.251	-226106.257500	
Y69	(新普)金属標	-30149.574	-29051.995	-242221.677516	
				倍面積	-400.851879
				面積	200.4259395
				地積	200.42 m ²

地番	㊦ 223-7				
測点	標識	X座標	Y座標	(X _{n+1} -X _{n-1})・Y _n	
P11	(新普)金属標	-30136.894	-29060.714	-513351.852396	
Y72	(新普)金属標	-30135.168	-29044.506	-468270.375552	
288	(新普)金属標	-30131.660	-29045.175	134628.256880	
276-3	(新普)金属標	-30126.867	-29048.974	144578.834733	
275-2	(新普)金属標	-30125.597	-29049.974	60251.194000	
273-2	(新普)金属標	-30124.437	-29050.974	140169.005361	
275-1	(新普)金属標	-30120.810	-29054.627	342202.522410	
P2	(新普)金属標	-30121.631	-29062.335	208230.835103	
P12	(新普)金属標	-30129.119	-29061.540	-48839.301899	
				倍面積	-400.881360
				面積	200.4406800
				地積	200.44 m ²

作成者 熊本市中央区水前寺六丁目37番3号
土地家屋調査士 三角健太
(令和2年10月29日作成) 縮尺

地番	㊦ 223-8				
測点	標識	X座標	Y座標	(X _{n+1} -X _{n-1})・Y _n	
P2	(新普)金属標	-30121.631	-29062.335	662946.976679	
235	(新普)金属標	-30123.892	-29083.549	590368.035416	
237-5	(新普)金属標	-30134.743	-29081.933	-55508.196606	
Y32	(新普)プラスチック杭	-30136.262	-29081.707	-479919.972350	
P14	(新普)金属標	-30134.588	-29066.008	-457081.430784	
P13	(新普)金属標	-30129.557	-29066.539	-134618.860676	
P12	(新普)金属標	-30129.119	-29061.540	-126662.816276	
				倍面積	-476.264597
				面積	238.1322985
				地積	238.13 m ²

地番	㊦ 223-9				
測点	標識	X座標	Y座標	(X _{n+1} -X _{n-1})・Y _n	
237-5	(新普)金属標	-30134.743	-29081.933	106405.777533	
Y40	(新普)金属標	-30135.232	-29085.238	66568.727488	
Y39	(新普)プラスチック杭	-30145.512	-29084.142	-82779.575952	
Y38	(新普)プラスチック杭	-30146.844	-29082.492	-429924.142284	
Y37	(新普)金属標	-30145.501	-29069.881	-466350.900470	
Y36	(新普)金属標	-30145.196	-29067.022	-143038.955020	
P40	(新普)金属標	-30142.860	-29065.136	-30564.860040	
P14	(新普)金属標	-30134.588	-29066.008	499360.257748	
Y32	(新普)プラスチック杭	-30136.262	-29081.707	479919.972350	
				倍面積	-403.698647
				面積	201.8493235
				地積	201.84 m ²

地番	㊦ 223-10				
測点	標識	X座標	Y座標	(X _{n+1} -X _{n-1})・Y _n	
Y40	(新普)金属標	-30135.232	-29085.238	247349.984256	
217-4	(新普)金属標	-30136.285	-29092.350	207217.095660	
218-4	(新普)金属標	-30139.870	-29092.114	164141.732020	
199-5	(新普)金属標	-30140.917	-29097.796	120744.513502	
P3	(新普)金属標	-30152.358	-29096.120	-345214.346742	
P29	(新普)プラスチック杭	-30151.316	-29086.347	-615961.234564	
P17	(新普)プラスチック杭	-30150.179	-29075.691	-508301.867761	
P18	(新普)金属標	-30149.517	-29069.488	-175168.693770	
Y37	(新普)金属標	-30145.501	-29069.881	392012.095004	
Y38	(新普)プラスチック杭	-30146.844	-29082.492	429924.142284	
Y39	(新普)プラスチック杭	-30145.512	-29084.142	82779.575952	
				倍面積	-477.004159
				面積	238.5020795
				地積	238.50 m ²

申請人 株式会社熊本不動産ネット
代表取締役 横田健太 縮尺

地番	223-1ないし223-20	土地所在図 地積測量図
土地の所在	熊本市南区富合町上杉字上ケ田	



地番 ㊀223-11					
測点	標識	X座標	Y座標	(X _{n+1} -X _{n-1})・Y _n	
P23	(新普)金属標	-30168.067	-29073.785	-332029.745402	
P22	(新普)金属標	-30167.425	-29064.685	-332173.516675	
P21	(新普)金属標	-30165.080	-29062.774	-13212.305040	
Y46	(新普)金属標	-30151.091	-29064.247	115388.225257	
P39	(新普)金属標	-30149.200	-29066.601	158011.957200	
P18	(新普)金属標	-30149.517	-29069.488	274059.109530	
P17	(新普)プラスチック杭	-30150.179	-29075.691	129555.319163	
				倍面積	-400.955967
				面積	200.4779835
				地積	200.47 m ²

地番 ㊁223-12					
測点	標識	X座標	Y座標	(X _{n+1} -X _{n-1})・Y _n	
P30	(新普)金属標	-30170.936	-29084.257	-67824.264128	
P26	(新普)金属標	-30170.866	-29084.099	-158034.996108	
P25	(新普)金属標	-30169.215	-29079.019	-271251.412065	
P24	(新普)金属標	-30168.160	-29075.108	-157900.149440	
P23	(新普)金属標	-30168.067	-29073.785	17587.983061	
P17	(新普)プラスチック杭	-30150.179	-29075.691	378746.548598	
P29	(新普)プラスチック杭	-30151.316	-29086.347	258276.172856	
				倍面積	-400.117226
				面積	200.0586130
				地積	200.05 m ²

地番 ㊂223-13					
測点	標識	X座標	Y座標	(X _{n+1} -X _{n-1})・Y _n	
P4	(新普)金属標	-30175.411	-29093.265	-112705.160085	
P28	(新普)金属標	-30173.132	-29089.205	-271799.573056	
P30	(新普)金属標	-30170.936	-29084.257	-86228.535088	
P29	(新普)プラスチック杭	-30151.316	-29086.347	357685.061708	
P3	(新普)金属標	-30152.358	-29096.120	198794.496294	
216-2	(新普)金属標	-30174.064	-29092.940	-86146.952720	
				倍面積	-400.662947
				面積	200.3314735
				地積	200.33 m ²

地番 ㊃223-14					
測点	標識	X座標	Y座標	(X _{n+1} -X _{n-1})・Y _n	
PK102	(新普)金属標	-30202.081	-29053.971	93717.057343	
KP7	(新普)金属標	-30203.352	-29057.107	149385.778992	
KP6	(新普)金属標	-30203.934	-29058.917	118550.440950	
KP5	(新普)金属標	-30204.752	-29061.032	262841.751904	
250-2	(新普)金属標	-30205.899	-29067.619	264059.969058	
Y6	(新普)金属標	-30206.045	-29069.774	37364.877665	
Y1	(新普)金属標	-30219.620	-29068.856	-279380.386900	
258-4	(新普)金属標	-30217.868	-29060.529	-393738.820040	
Y7	(新普)金属標	-30215.576	-29055.826	-197156.633400	
Y8	(新普)金属標	-30212.671	-29054.004	-56044.504705	
				倍面積	-400.469133
				面積	200.2345665
				地積	200.23 m ²

地番 ㊄223-15					
測点	標識	X座標	Y座標	(X _{n+1} -X _{n-1})・Y _n	
234-2	(新普)金属標	-30205.343	-29083.766	257742.191819	
Y5	(新普)金属標	-30214.518	-29084.165	-24171.614400	
Y4	(新普)金属標	-30214.570	-29082.966	-30456.286560	
P35	(新普)金属標	-30219.121	-29083.157	-22573.683387	
Y2	(新普)金属標	-30220.110	-29082.219	-371284.271460	
246-3	(新普)金属標	-30220.044	-29070.871	-403830.447972	
Y1	(新普)金属標	-30219.620	-29068.856	-33150.923140	
Y6	(新普)金属標	-30206.045	-29069.774	204676.160920	
235-3	(新普)金属標	-30206.441	-29075.632	422648.522472	
				倍面積	-400.351708
				面積	200.1758540
				地積	200.17 m ²

地番 ㊅223-16					
測点	標識	X座標	Y座標	(X _{n+1} -X _{n-1})・Y _n	
P35	(新普)金属標	-30219.121	-29083.157	-40674.936866	
Y4	(新普)金属標	-30214.570	-29082.966	30456.286560	
Y5	(新普)金属標	-30214.518	-29084.165	40668.741228	
P34	(新普)金属標	-30217.904	-29084.312	-30459.647232	
				倍面積	-9.556310
				面積	4.7781550
				地積	4.77 m ²

作成者	熊本市中央区水前寺六丁目37番3号 土地家屋調査士 三角健太 (令和2年10月29日作成)	縮尺
-----	---	----

申請人	株式会社熊本不動産ネット 代表取締役 横田健太	縮尺
-----	----------------------------	----

地番	223-1ないし223-20	土地所在図 地積測量図
土地の所在	熊本市南区富合町上杉字上ケ田	



地番	㊤ 223-17			
測点	標識	X座標	Y座標	(X _{n+1} -X _{n-1})・Y _n
233-7	ペンキ	-30220.123	-29084.409	-63250.717439
Y2	(新普)金属標	-30220.110	-29082.219	-37835.577720
P35	(新普)金属標	-30219.121	-29083.157	63248.620253
P34	(新普)金属標	-30217.904	-29084.312	37832.815808
	倍面積	-4.859098		
	面積	2.4295490		
	地積	2.42 m ²		

地番	㊤ 223-18			
測点	標識	X座標	Y座標	(X _{n+1} -X _{n-1})・Y _n
303	(新普)金属標	-30206.321	-29033.937	-107927.184933
Y9	(新普)金属標	-30205.940	-29034.060	91252.144740
Y62	(新普)金属標	-30207.417	-29036.958	107931.100941
Y10	(新普)金属標	-30207.744	-29037.633	-91257.594624
	倍面積	-1.533876		
	面積	0.7669380		
	地積	0.76 m ²		

地番	㊤ 223-19			
測点	標識	X座標	Y座標	(X _{n+1} -X _{n-1})・Y _n
P9	(新普)金属標	-30152.470	-29059.060	-233530.880150
Y70	(新普)金属標	-30151.565	-29051.750	-213020.806725
Y69	(新普)金属標	-30149.574	-29051.995	15104.936574
Y75	(新普)金属標	-30147.501	-29052.251	226106.257500
P10	(新普)金属標	-30148.378	-29059.495	205280.305802
	倍面積	-60.186999		
	面積	30.0934995		
	地積	30.09 m ²		

地番	㊤ 223-20			
測点	標識	X座標	Y座標	(X _{n+1} -X _{n-1})・Y _n
236	(新普)金属標	-30173.129	-29074.243	305895.181802
238-1	(新普)金属釘	-30174.439	-29073.823	-185995.241996
457	(新普)金属釘	-30174.542	-29068.079	-384091.745118
694	(新普)金属標	-30174.400	-29061.094	-208957.720000
P33	(新普)金属標	-30174.174	-29061.154	78181.284834
P37	(新普)金属標	-30172.368	-29063.685	394926.124752
	倍面積	-42.115726		
	面積	21.0578630		
	地積	21.05 m ²		

総合計面積 3532.0401635 m²

基準点の名称及び座標値			
図示記号	名称	標識	座標
IN1	登記引照点	金属釘	X -30204.104
			Y -29026.793
IN2	登記引照点	金属釘	X -30219.882
			Y -29091.807

使用電子基準点一覧表(国土地理院基準点成果)

基準点コード	種別	基準点名	X座標	Y座標	標高
EL04930055901	電子基準点	城南	-32214.823	-23589.998	36.554
EL04930261102	電子基準点	熊本	-17484.829	-22017.093	59.419
EL04930342301	電子基準点	五名	-7283.835	-42294.480	18.821

VRS-RTK方式により 2019.7.30 座標取得

作成者	熊本市中央区水前寺六丁目37番3号 土地家屋調査士 三角健太 (令和2年10月29日作成)	縮尺
-----	---	----

申請人	株式会社熊本不動産ネット 代表取締役 横田健太	縮尺
-----	----------------------------	----